

TRƯỜNG THCS:		KIỂM TRA HỌC KÌ II Năm học: 2022 – 2023 MÔN: KHTN 7 Thời gian làm bài: 60 phút (Không kể thời gian phát đề)	Chữ kí GT1	Chữ kí GT2	SỐ THỨ TỰ
HỌ TÊN:					SỐ MẬT MÃ
Số phòng	Số báo danh				

✂

Câu 10: Bào quang bên trong tế bào thực hiện quá trình **hô hấp tế bào**

- A. Lục lạp. B. Ti thể. C. Không bào. D. Khí khổng.

Câu 11: Vòng tuần hoàn lớn vận chuyển máu mang chất dinh dưỡng và oxygen từ tâm thất trái theo động mạch đi tới các cơ quan của cơ thể, ở đây diễn ra quá trình gì

- A. Bài tiết. B. Hấp thụ. C. Trao đổi khí. D. Trao đổi chất.

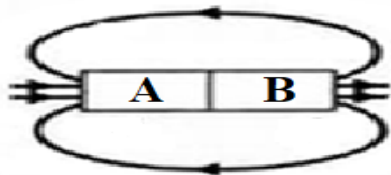
Câu 12: Thức ăn đã tiêu hóa (chất dinh dưỡng) và sau đó đi đến các bộ phận khác nhau của cơ thể qua con đường nào

- A. Hệ tuần hoàn. B. Hệ hô hấp. C. Hệ bài tiết. D. Hệ tiêu hóa.

Câu 13: Lưỡng cư sống được ở nước và cạn vì

- A. Da luôn khô.
B. Hô hấp bằng da và bằng phổi
C. Nguồn thức ăn ở hai môi trường đều phong phú.
D. Hô hấp bằng phổi.

Câu 14: Chiều của đường sức từ của nam châm được vẽ như sau:



Tên các cực từ của nam châm là

- A. A và B là cực Bắc.
B. A và B là cực Nam.
C. A là cực Bắc, B là cực Nam
D. A là cực Nam, B là cực Bắc.

Câu 15: Khi đưa hai cực cùng tên của 2 thanh nam châm lại gần nhau, chúng sẽ:

- A. Đẩy nhau. B. Có thể hút nhau hoặc đẩy nhau.
C. Không xảy ra hiện tượng gì. D. Hút nhau.

Câu 16: Cấu tạo ngoài nào của lá thích nghi với chức năng hấp thụ được nhiều ánh sáng

- A. Các khí khổng tập trung ở mặt dưới B. Có cuống lá
C. Có diện tích bề mặt lớn D. Phiến lá mỏng

BẢNG TRẢ LỜI:

Câu	1	2	3	4	5	6	7	8	9	10	11	12	13	14	15	16

B. TỰ LUẬN (6 điểm)

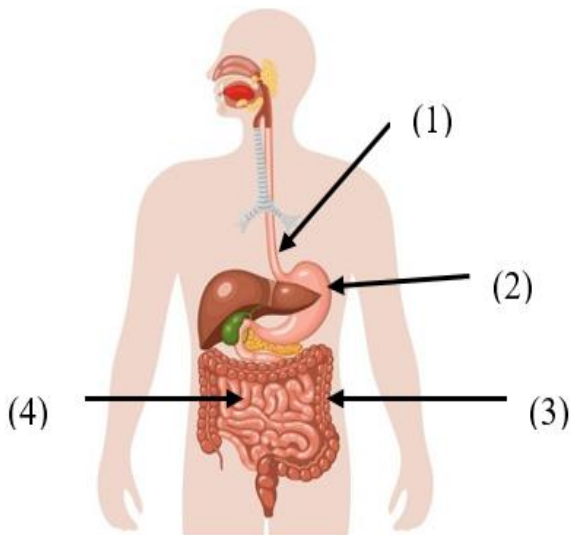
Câu 1 (2đ): Điền từ thích hợp vào chỗ trống để hoàn thành đoạn thông tin sau

✓ Hệ tuần hoàn nhận khí oxygen từ hệ...(1)...và ...(2)...từ hệ tiêu hóa. Quá trình vận chuyển các chất trong hệ tuần hoàn ở người thông qua 2 vòng tuần hoàn là(3) ...(còn gọi là vòng tuần hoàn nhỏ) và ...(4)....(vòng tuần hoàn lớn).	1.....
✓ Cảm ứng là một đặc trưng cơ bản của cơ thể sống, giúp sinh vật(5).....và(6).....	2.....
✓ Tập tính(7) là loại tập tính sinh ra đã có, được di truyền từ bố mẹ, đặc trưng cho loài.	3.....
✓ Tập tính(8)....là loại tập tính được hình thành trong quá trình sống của cá thể, thông qua học tập và rút kinh nghiệm	4.....
	5.....
	6.....
	7.....
	8.....

TRƯỜNG THCS:		KIỂM TRA HỌC KÌ II Năm học: 2022 – 2023 MÔN: KHTN 7 Thời gian làm bài: 60 phút (Không kể thời gian phát đề)	Chữ kí GT1	Chữ kí GT2	SỐ THỨ TỰ
HỌ TÊN:					
LỚP:.....STT					SỐ MẬT MÃ
Số phòng	Số báo danh				

✂-----

Câu 2: (1 điểm)



Quan sát hình ảnh, em hãy chú thích các bộ phận trong hình mô tả cấu tạo của ống tiêu hóa của người tương ứng với các số 1 – 4.

(1)

(2)

(3)

(4)

Câu 3: (1 điểm)

a) Em hãy xác định loại cảm ứng ở thực vật trong các hiện tượng sau:

- Ngọn cây phát triển về nơi có nguồn sáng:.....
- Tua quấn của cây thân leo cuốn vào cọc gỗ gần đó:

b) Em hãy xác định loại tập tính ở động vật được trong các hiện tượng sau:

- Gà con thấy điều xấu sẽ nhanh chóng trốn dưới cánh gà mẹ:
- Tập tính bú mẹ ở trẻ sơ sinh:

Câu 4: (1 điểm) Nhu cầu nước mỗi ngày của trẻ em theo cân nặng theo khuyến nghị của Viện dinh dưỡng vào năm 2012 được mô tả như trong bảng sau:

Cân nặng (kg)	Nhu cầu nước (mL/kg)
Từ 1-10 kg	100 ml/kg
Từ 11-20 kg	1 000 ml + 50 ml/kg cho mỗi 10 kg tăng trưởng.
21 kg trở lên	1 500 ml + 20 ml/kg cho mỗi 20 kg tăng trưởng.

a) Dựa vào bảng trên, em hãy tính lượng nước cần phải uống mỗi ngày để đảm bảo nhu cầu nước cho cơ thể đối với các đối tượng sau:

- ✓ Một trẻ nặng 8kg

.....
.....

- ✓ Một trẻ nặng 15 kg

.....
.....

TRƯỜNG THCS:		KIỂM TRA HỌC KÌ II Năm học: 2022 – 2023 MÔN: KHTN 7 <u>Thời gian làm bài: 60 phút</u> (Không kể thời gian phát đề)	Chữ kí GT1	Chữ kí GT2	SỐ THỨ TỰ
HỌ TÊN:					SỐ MẬT MÃ
LỚP:.....STT					
Số phòng	Số báo danh				

✂-----

b) Ngoài việc uống đủ nước theo cân nặng, chúng ta cần phải lưu ý uống nước vào những thời điểm hợp lí. Em hãy đề xuất 2 thời điểm uống nước tốt cho sức khỏe?

.....

.....

.....

Câu 5 (1 điểm) Nêu 4 biện pháp để bảo vệ hệ tuần hoàn khỏe mạnh.

.....

.....

.....

.....

.....

.....