

BÀI TẬP VỀ NHÀ BUỔI 2 LỚP 9-PICEN

Câu 1: Đặt một hiệu điện thế U_{AB} vào hai đầu đoạn mạch gồm hai điện trở R_1 và R_2 mắc nối tiếp. Hiệu điện thế giữa hai đầu mỗi điện trở và cường độ dòng điện chạy qua chúng là U_1, I_1, U_2, I_2 . Phát biểu nào sau đây không đúng?

A. $I_{AB} = I_1 + I_2$

B. $\frac{U_1}{R_1} = \frac{U_2}{R_2}$

C. $\frac{U_1 + U_2}{R_1 + R_2} = \frac{U_1}{R_1}$

D. $R_{AB} = R_1 + R_2$.

Câu 2: Mắc nối tiếp hai điện trở $R_1 = 0.5.R_2$ vào hiệu điện thế $U = 12V$. Hiệu điện thế giữa hai đầu điện trở R_1 bằng

A. 12V

B. 4V

C. 6V

D. 8V

Câu 3: Đặt một hiệu điện thế $U = 12V$ vào hai đầu đoạn mạch gồm ba điện trở $R_1 = 3\Omega; R_2 = 1\Omega; R_3 = 2\Omega$ mắc nối tiếp. Hiệu điện thế giữa hai đầu điện trở R_2 bằng

A. 6V

B. 2V

C. 4V

D. 8V

.....

.....

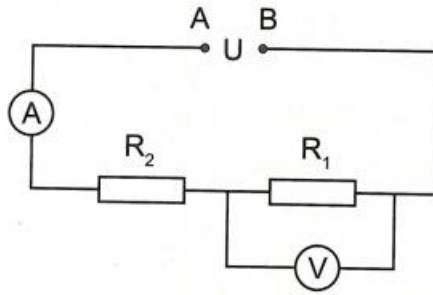
Câu 4: Phát biểu nào sau đây không đúng đối với đoạn mạch gồm các điện trở mắc nối tiếp?

- A. Cường độ dòng điện là như nhau tại mọi vị trí của đoạn mạch.
 - B. Hiệu điện thế giữa hai đầu đoạn mạch bằng tổng các hiệu điện thế giữa hai đầu mỗi điện trở mắc trong đoạn mạch.
 - C. Hiệu điện thế giữa hai đầu đoạn mạch bằng hiệu điện thế giữa hai đầu mỗi điện trở mắc trong đoạn mạch.
 - D. Hiệu điện thế giữa hai đầu mỗi điện trở mắc trong đoạn mạch tỉ lệ thuận với điện trở đó.
-
-
-
-
-
-
-
-

Câu 5: Đoạn mạch gồm các điện trở mắc nối tiếp không có đặc điểm nào dưới đây?

- A. Đoạn mạch có hiệu điện thế giữa hai đầu
 - B. Đoạn mạch có chứa mạch rẽ nhánh bằng tổng hiệu điện thế ở hai đầu mỗi điện trở.
 - C. Dòng điện chạy qua các điện trở của đoạn mạch có cùng cường độ.
 - D. Đoạn mạch gồm những điện trở mắc liên tiếp với nhau và không có mạch rẽ.
-
-
-
-
-
-
-
-

Câu 6: Cho mạch điện như hình vẽ. Biết $R_1 = 10\Omega$, $R_2 = 20\Omega$, hiệu điện thế giữa hai đầu đoạn mạch $U_{AB} = 12V$. Tìm chỉ số của ampe kế và vôn kế?



.....

.....

.....

.....

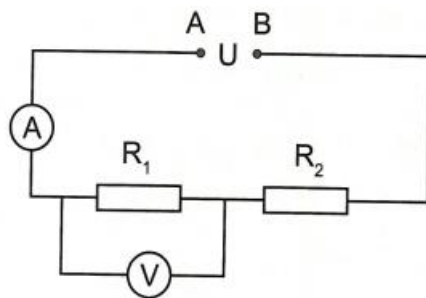
.....

.....

.....

.....

Câu 7: Cho mạch điện như hình vẽ. Biết $R_1 = 3\Omega$, $R_2 = 5\Omega$. Vôn kế chỉ 3V. Tìm số chỉ ampe kế và hiệu điện thế giữa hai đầu A,B của đoạn mạch?



.....

.....

.....

.....

.....

.....

.....

.....

Câu 8 (4.6 sách bài tập): Cho hai điện trở $R_1 = 20\Omega$ chịu được cường độ dòng điện tối đa là 2A và $R_2 = 40\Omega$ chịu được cường độ dòng điện tối đa là 1,5A. Hiệu điện thế tối đa có thể đặt vào hai đầu đoạn mạch gồm R_1 mắc nối tiếp với R_2 là bao nhiêu?

.....

.....

.....

.....

.....

.....

.....

.....

.....

.....

.....

.....

.....

.....

.....

.....

.....

.....

.....

.....

.....

.....

.....